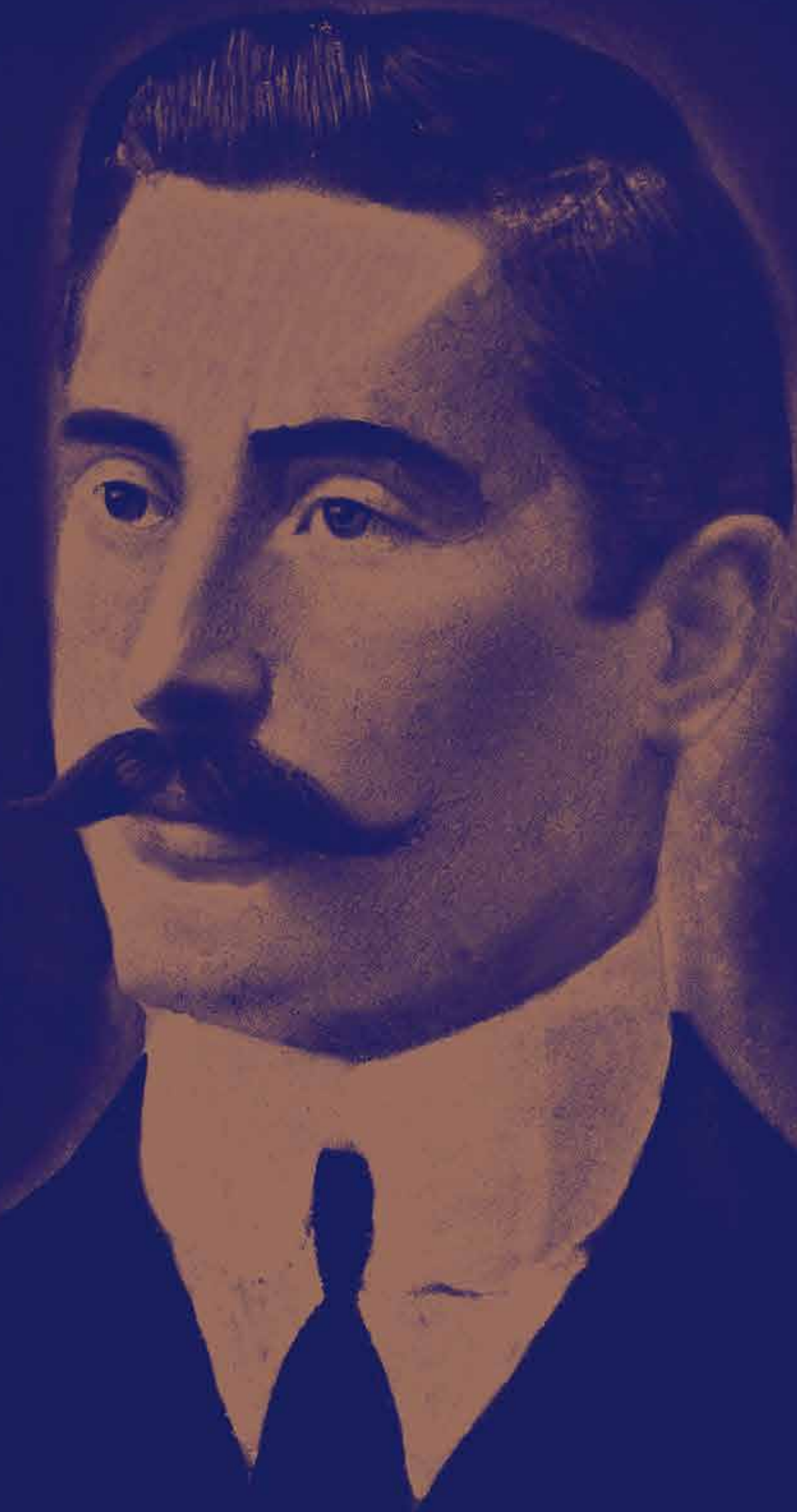


- CAFÉ -

Callejón
1269



la carta

cafetería, desayunos y bollería

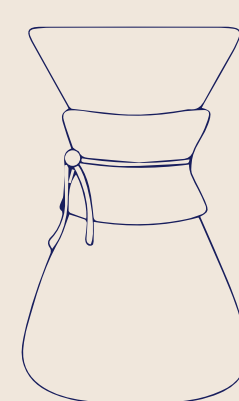
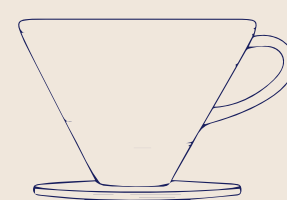
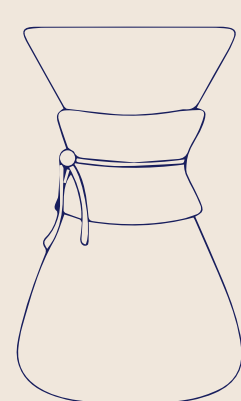
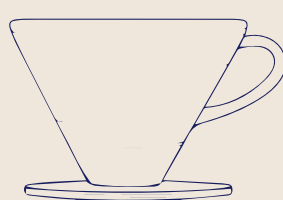
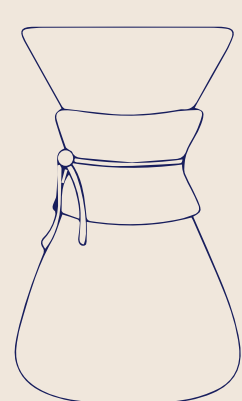
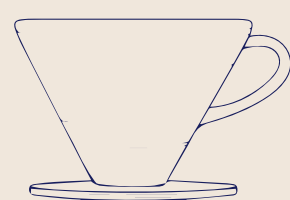
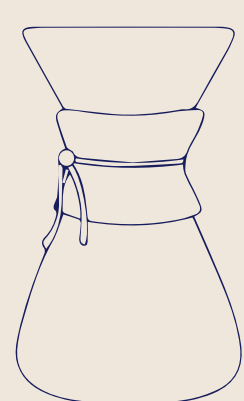


tómese un café

Café	Ml	GR	Extras	\$
Ristretto	15 ml	9 gr	----	1.900
Ristretto Doble	30 ml	18 gr	----	2.300
Espresso	30 ml	9 gr	----	1.900
Lungo	60 ml	9 gr	----	1.900
Espresso Doble	60 ml	18 gr	----	2.300
Americano	140 ml	9 gr	Espresso con agua hirviendo	1.900
Americano Doble	250 ml	18 gr	Espresso doble con agua hirviendo	2.300
Macchiatto	30 ml	9 gr	Espresso manchado con espuma de leche	2.100
Flat White	140 ml	9 gr	Espresso con leche texturizada	2.600
Latte	300 ml	9 gr	Espresso con leche	2.800
Capuccino	250 ml	18 gr	Espresso doble con leche texturizada	3.000
Capuccino Forte	300 ml	27 gr	Espresso triple con leche texturizada	3.300
Latte Sabores	300 ml	9 gr	Espresso con leche y sabor	3.200
Moca Negro	300 ml	9 gr	Espresso con cacao en polvo leche y chocolate belga	3.600
Moca Blanco	300 ml	9 gr	Espresso con leche y chocolate belga blanco	3.600
Milano	140 ml	18 gr	Espresso doble con leche	2.700
Mathy Latte	300 ml	9 gr	Espresso con chocolate, azúcar rubia y leche	3.500
Chocolate a la taza	300 ml	----	Cacao en polvo, canela y naranja	3.600
Chai Latte	300 ml	----	Infusión de Chai con leche texturizada	3.500
Té	----	----	Variedades	2.700
Espresso Naked Simple				2.000
Espresso Naked Doble				2.400

Filtrados | Filtrados de extracción manual de grano de café de especialidad\$

Filtrado V60	220ml de extracción Grano Perú	3.000
Filtrado V60 Extra Fuerte	220ml de extracción Origen del día	3.500
Filtrado V60 Extra Fuerte	220 ml de extracción más espresso doble	4.000
Filtrado con malicia	220 ml de extracción con malicia” Trakal/ wiskey / bailys/ kalhua	5.500
Filtrado especiado	220ml de extracción con 30ml de syrup de chai	3.600



barra de café frío

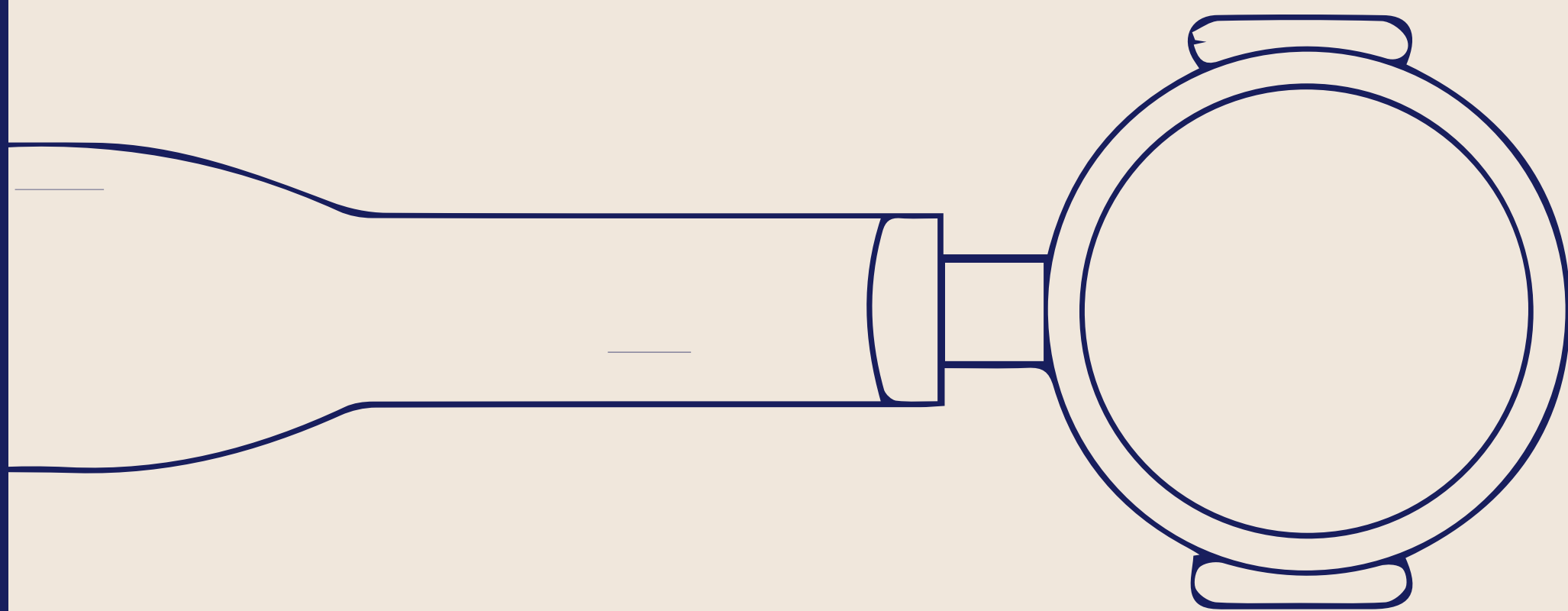
		\$
Americano tónica	Café americano, naranja deshidratada y tónica.	4.000
Cafeína - C	Espresso doble, jugo de pomelo, jugo de limón, jugo de naranja, goma.	3.500
Bonobon	Espresso doble, mantequilla de maní, chocolate blanco, leche texturizada en frío, goma.	4.000
Manjarcito	Espresso simple, leche, crema de coco, salsa de manjar.	4.000
Affogato	Espresso doble y helado de vainilla.	4.000
Affogato cookie	Espresso doble, helado de vainilla, galleta y crema.	4.500

Malteadas y Milshakes

	\$
Café Helado	4.000
Oreo	5.000

Jugos

	\$	
Jugo de naranja	jugo de naranja 100% natural	4.000
Jugo de pomelo	jugo de pomelo 100% natural	4.000



café de autor

Pumpkin latte

\$3.500

Leche texturizada con syrup casero de zapallo camote, pimienta negra, canela, clavo de olor, nuez moscada y jengibre.

Calabaza en tu taza

\$3.700

Doble ristretto, leche texturizada con syrup casero de zapallo camote y especias.

Chai Latte

\$3.500

Leche texturizada con syrup de casero de té chai.

Latte Especiado

\$3.700

Espresso, leche texturizada con syrup casero de té chai.

Espresso Naranja

\$2.700

Espresso, jugo de naranja y syrup de vainilla, sobre hielo frappe.



Tostadas

Palta 3.200

Tostada de pan de masa madre con palta.

Serrano queso crema 3.400

Tostada de pan de masa madre con queso crema, jamón serrano, tomate cherry y aceite de oliva.

Fuertes 3.300

Tostada de pan de masa madre con palta y huevo frito (abierta).

Blue 3.400

Tostada de pan de masa madre con cebolla caramelizada, queso azul y pesto (tapada).

Ciabattas

Jamón Queso 3.700

Vegetariano 3.500

Pailas de huevo

Revueltos Simple 3.500

Con Champiñon 4.000

Jamón Queso 4.000

Con Tocino 4.000

Bollería

Cookie Vegana 1.300

Galletas veganas de choco chips/ mantequilla de maní.

Muffin Arándano 2.000

Brownie 1.500

Mini Berlines 1.500

Waffles 3.000

Alfajor de chocolate y manjar 2.500

Kuchen 4.000

Torta del día 4.500

Trozo de torta del día (chocolate manjar, carrot cake, etc.)

Saludablemente

Pregunta por dulces sin azúcar, veganos y otros.